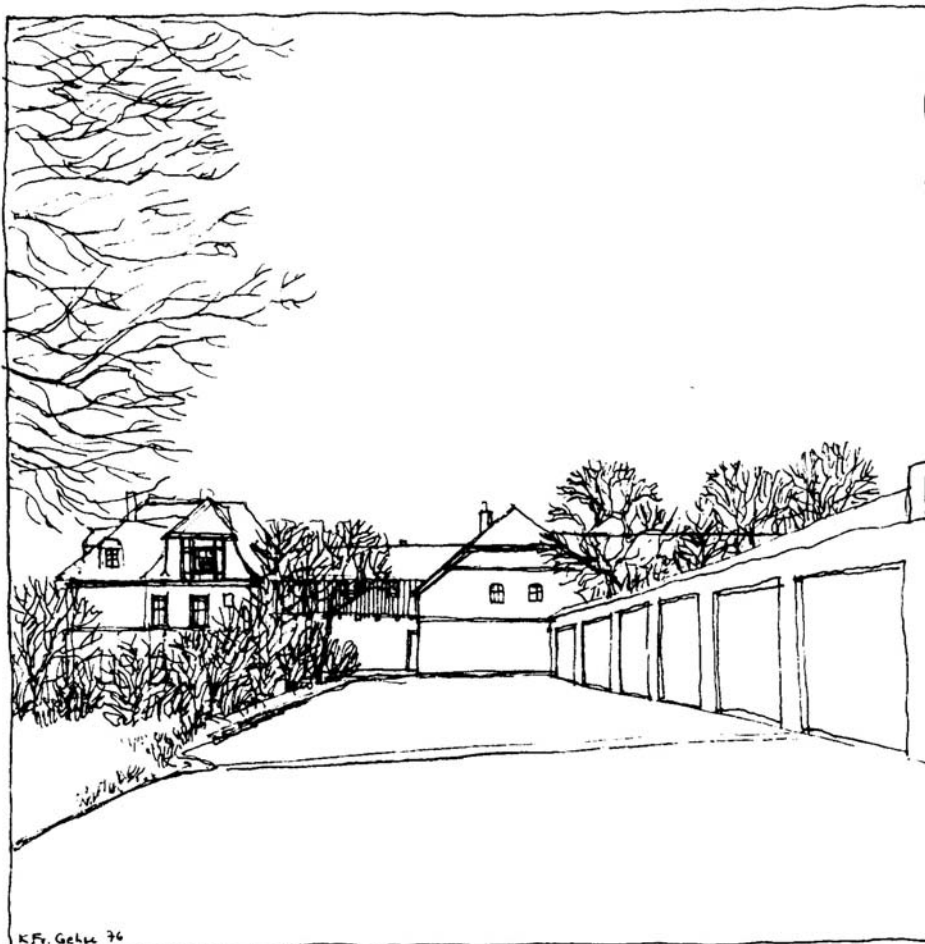
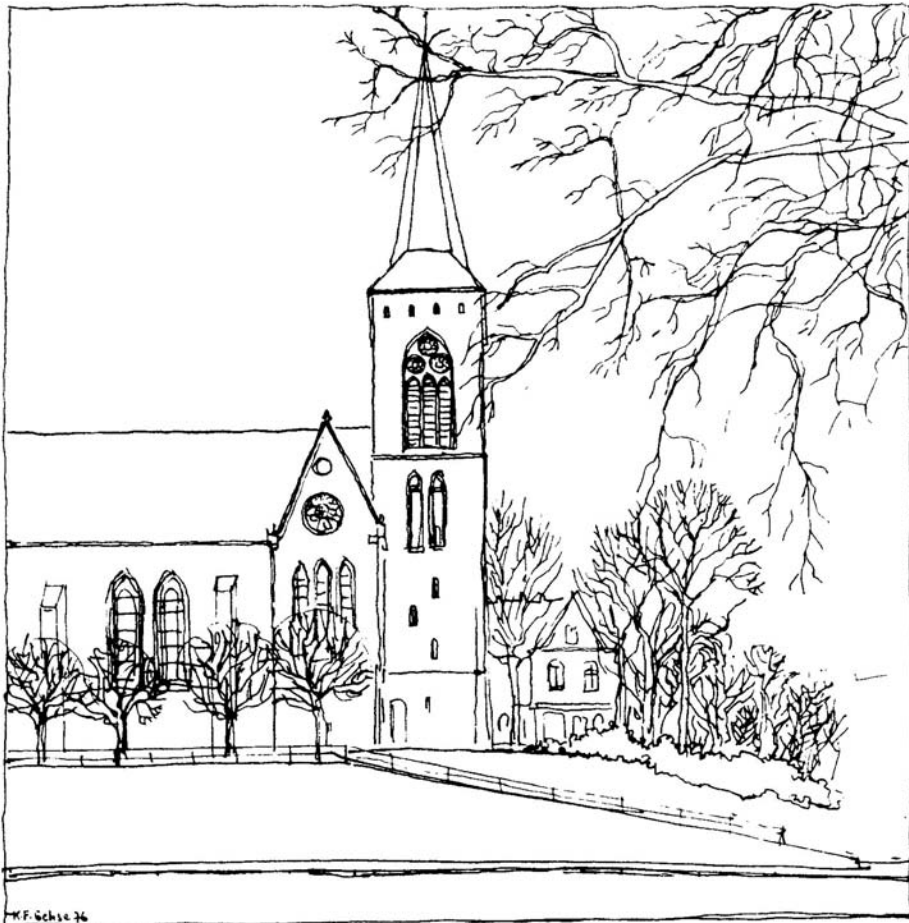


Hof Kohlleppel
Kreyenfeldstraße 7
1976



Hof Schulte Limbeck
Limbeckstraße 83
1976



Evangelische Kirche
Kreyenfeldstraße 32
1976



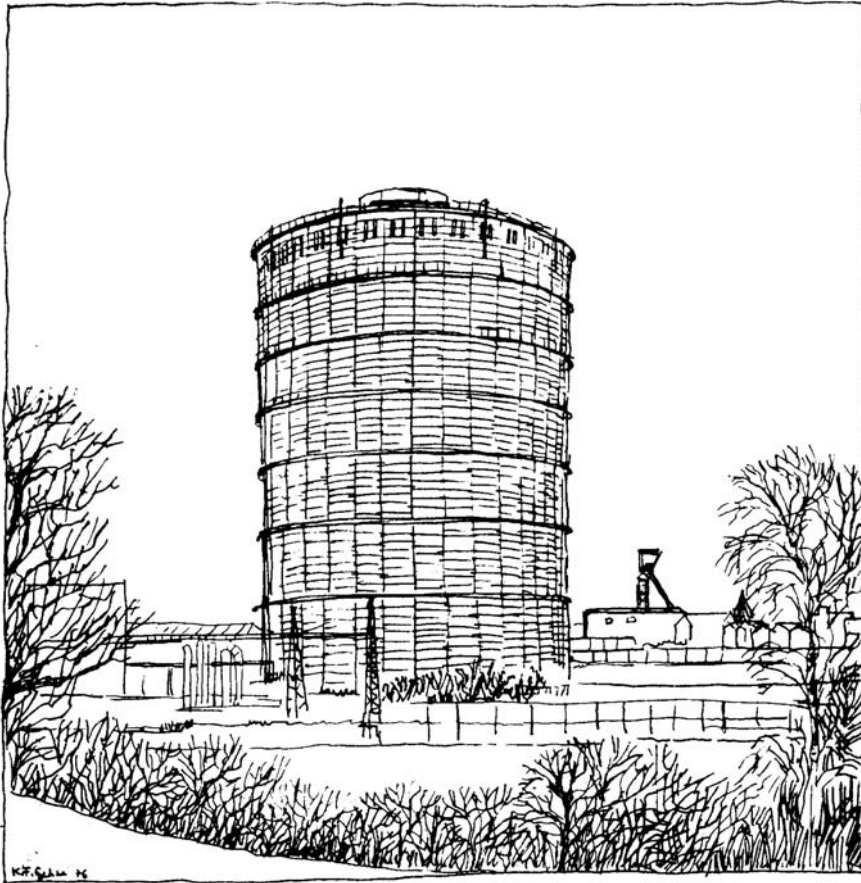
Katholische Kirche
Boltestraße 33
1976



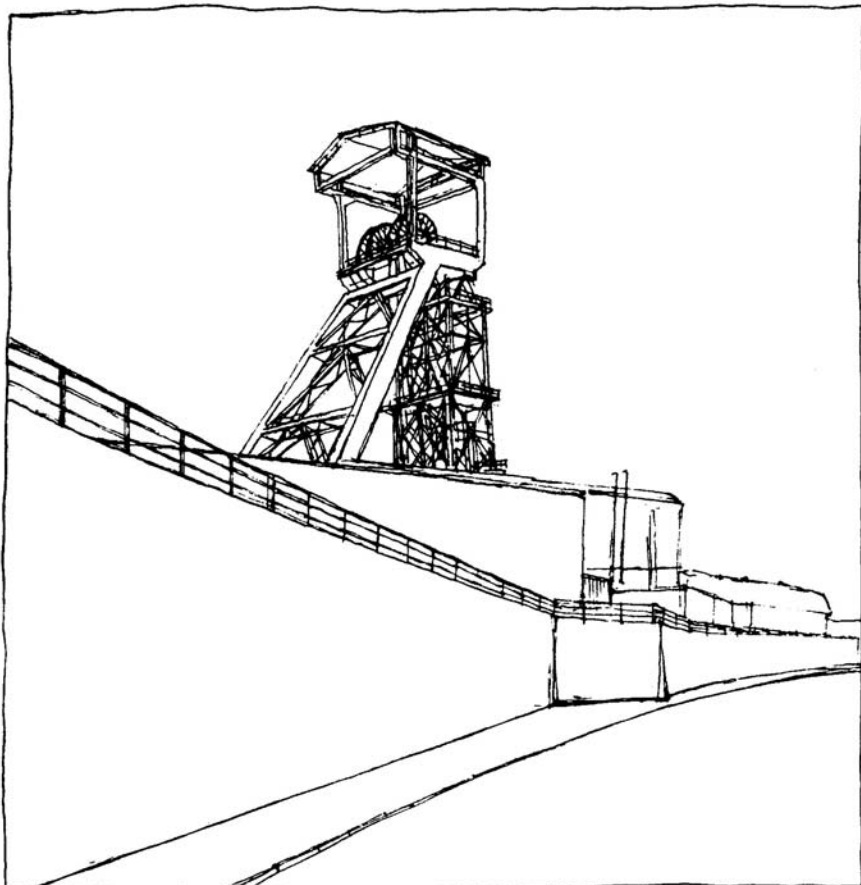
Kolonie
Deutsches Reich
1976



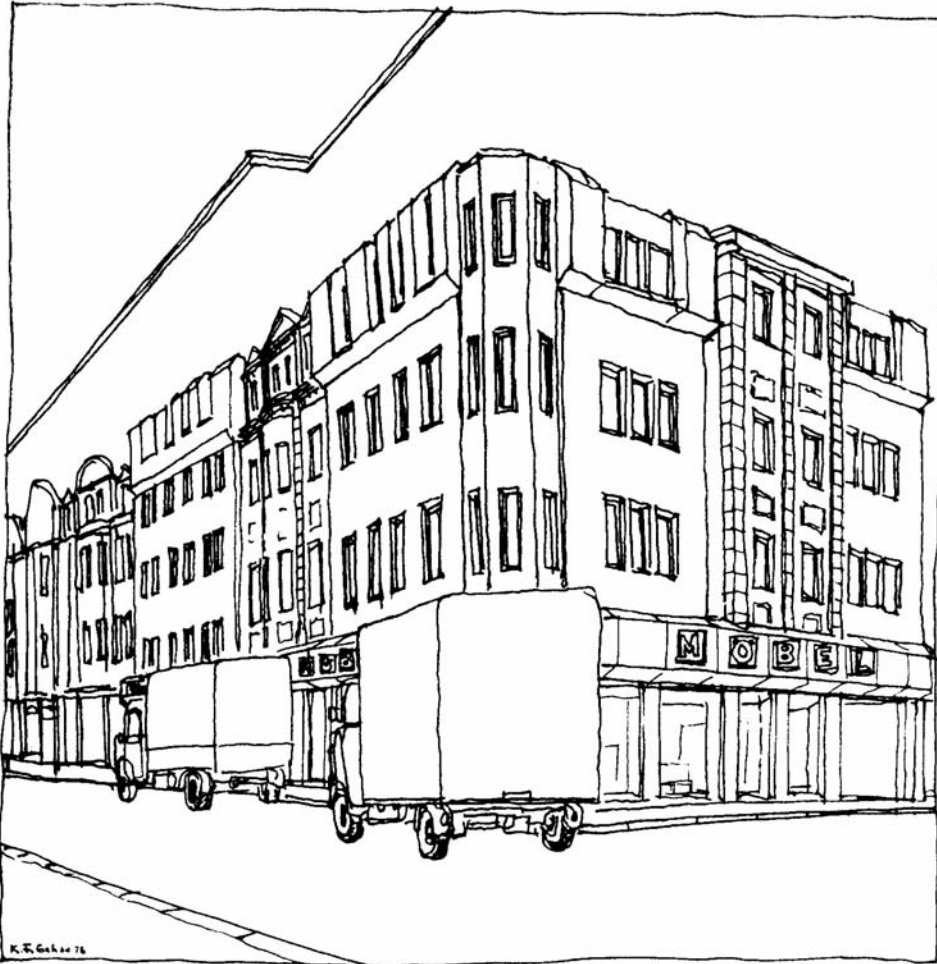
Amtshaus
Kreyenfeldstraße 31
1976



Gasometer
Zeche Robert Müser
1976



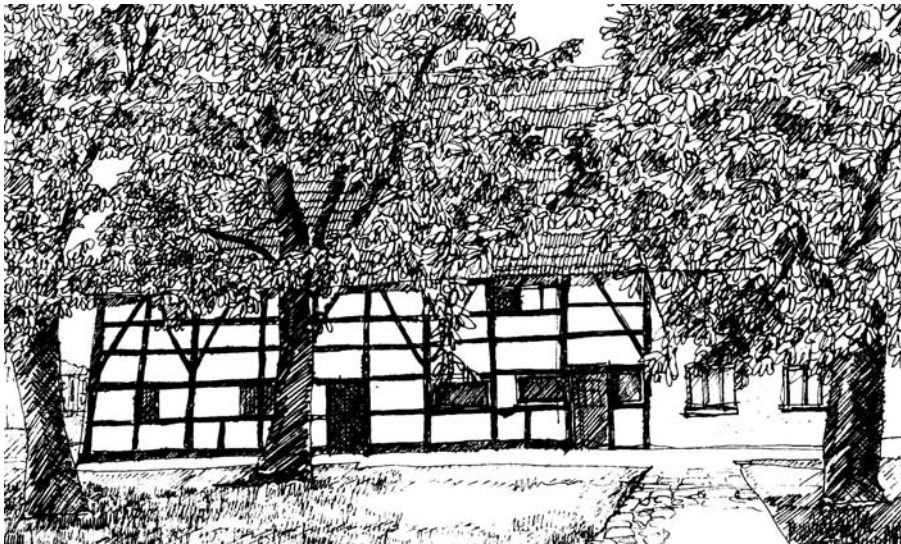
Fördergerüst
Schacht Arnold
Zeche Robert Müser
1976



Eckbereich
Werner Hellweg /
Nörenbergstraße
1976



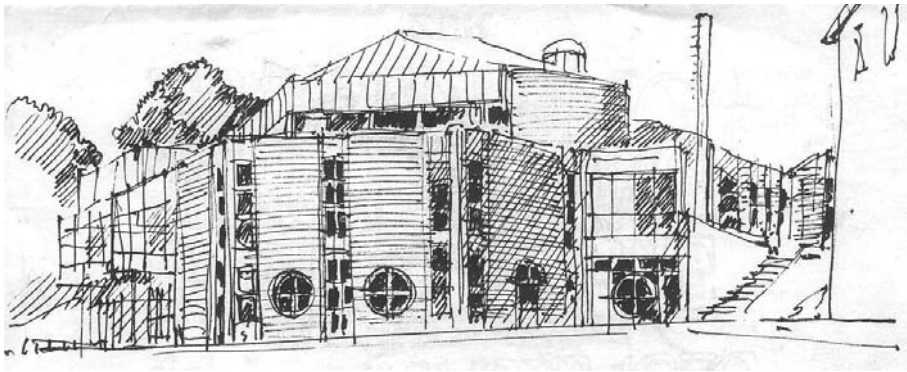
Eckbereich
Zur Werner Heide /
Rolandstraße
1976



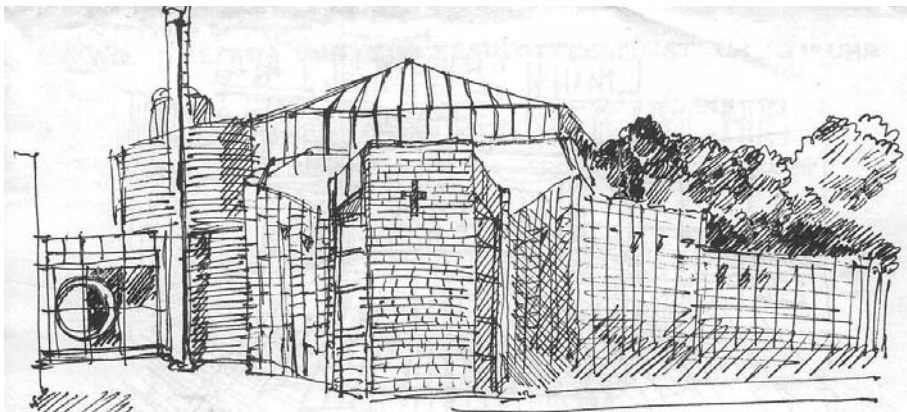
Hof Kohleppel
Kreyenfeldstraße 7
Mai 1977



Villa Zipp
Werner Heide 15
Mai 1977



Erich-Brühmann-
Haus, Vorderansicht,
Kreyenfeldstraße 36



Erich-Brühmann-
Haus, Seitenansicht
mit Eingangsbereich,
Kreyenfeldstraße 36

Herrn Karl Friedrich Gehse herzlichen Dank für die Erlaubnis,
seine Skizzen an dieser Stelle zu veröffentlichen.

Ein Teil dieser Arbeiten erschien im Jahre 1977 in einem
Kalender der Mohren-Apotheke in Bochum-Werne.