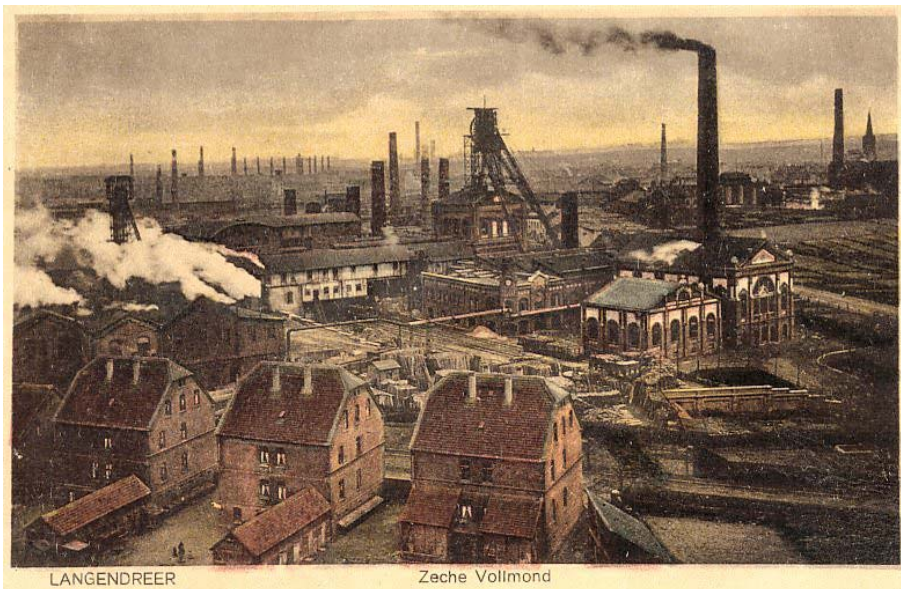
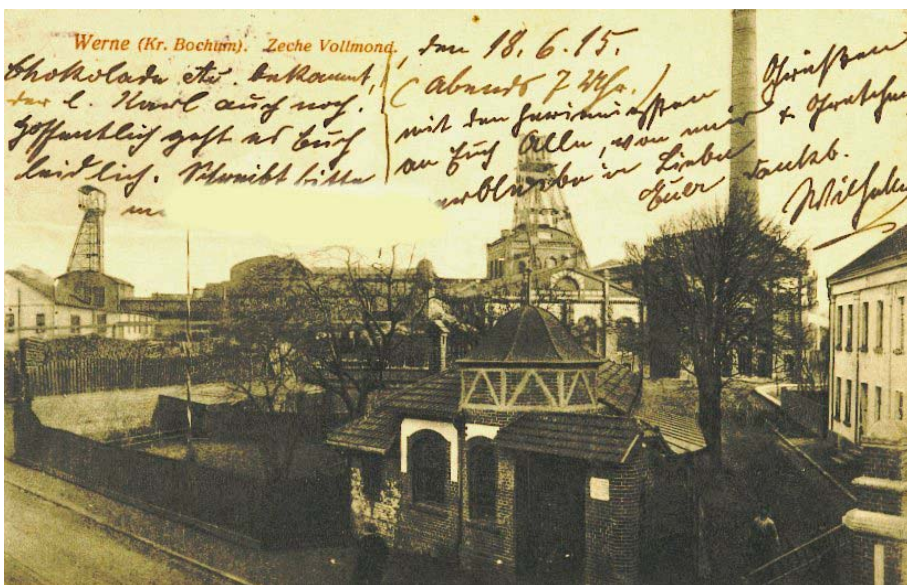


Blick auf Zeche Vollmond. In der Bildmitte Schacht Giesbert (1856), weiter links der Wetterschacht, der ab 1897 auch zur Förderung diente. Im Vordergrund die Vollmondstraße. Entgegen der Ortsangabe „Langendreer“ lag die Zeche vollständig auf dem Gebiet von Werne.

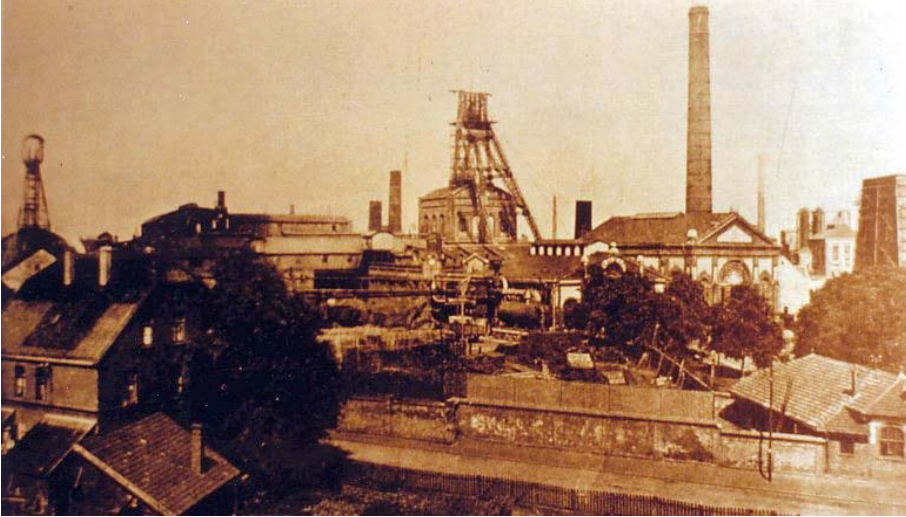


Etwa gleiche Situation in kolorierter Darstellung.

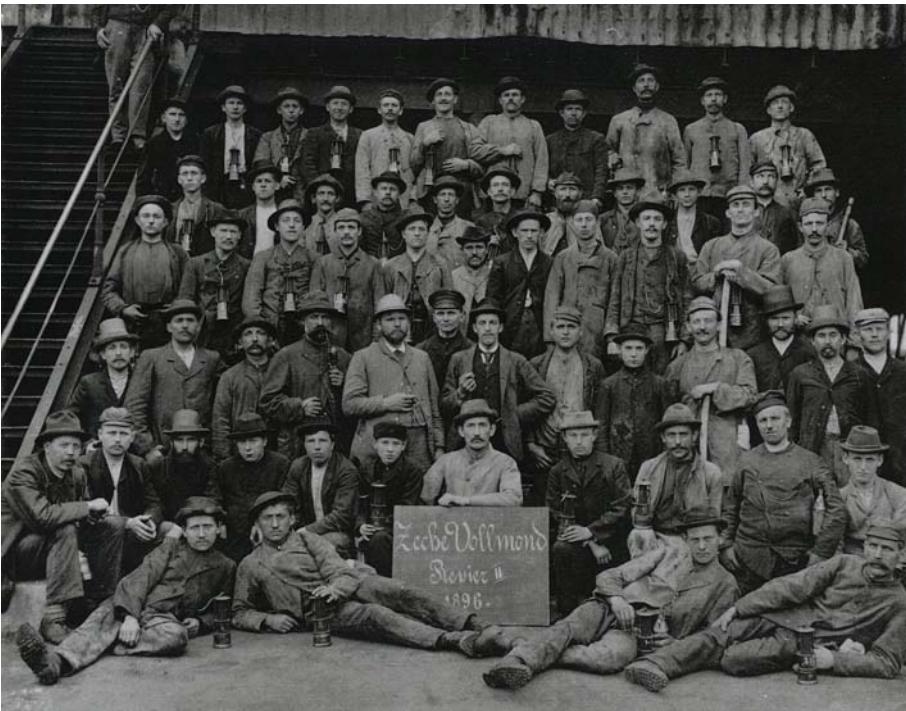


Eingangsbereich zur Zeche Vollmond an der Vollmondstraße.





Blick über die Vollmondstraße,  
rechts am Bildrand die  
Markenkontrolle am Eingang zum  
Zechengelände.



Belegschaft Revier II der Zeche  
Vollmond im Jahre 1896.