

Werksgelände an der Von-Waldthausen-Straße, Werkwohnungen und Bürogebäude, 1938.



Werkwohnungen und Bürogebäude an der Von-Waldthausen-Straße, 1938.



Blick auf das Werksgelände, 1938.



Auf dem Werksgelände.



Blick in Richtung Langendreer,
links die Rückseiten der Häuser an
der Straße Auf den Holln.



Altes Kesselhaus, 1938.



Kantinengebäude, dahinter die Rückseiten der Häuser an der Straße Auf den Holln, 1938.



Kantine, 1938.



Innenansicht der Kantine, 1938.



Blick über das Werksgelände in Richtung der Straße Auf den Holln.



Werkshalle.



Werkshalle.



1938.



Im Hintergrund Förderturm und Schornsteine der Zeche Robert Müser.



1938.



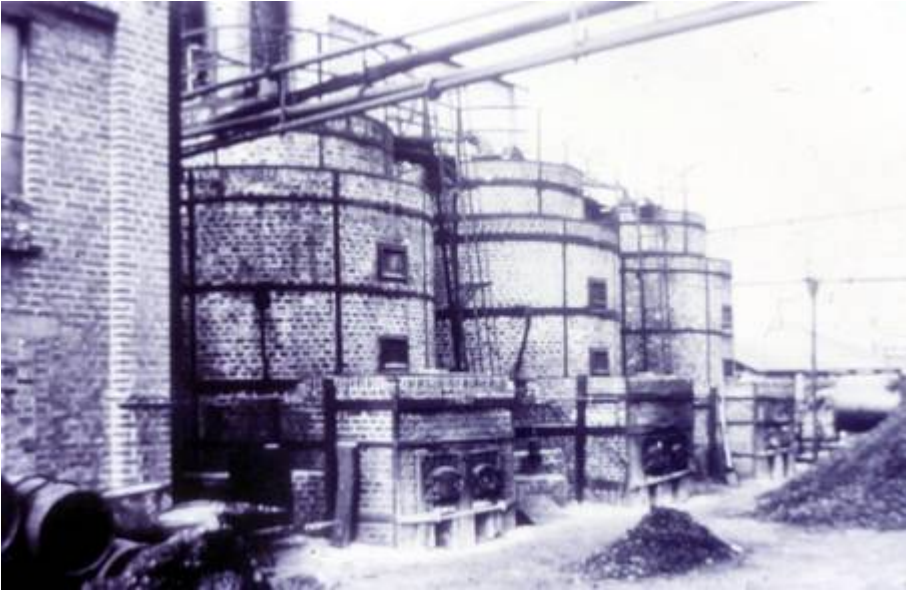
Im Hintergrund die Zeche Mansfeld.



Fasslager.



Eisenbahntrasse südlich des Werksgeländes.



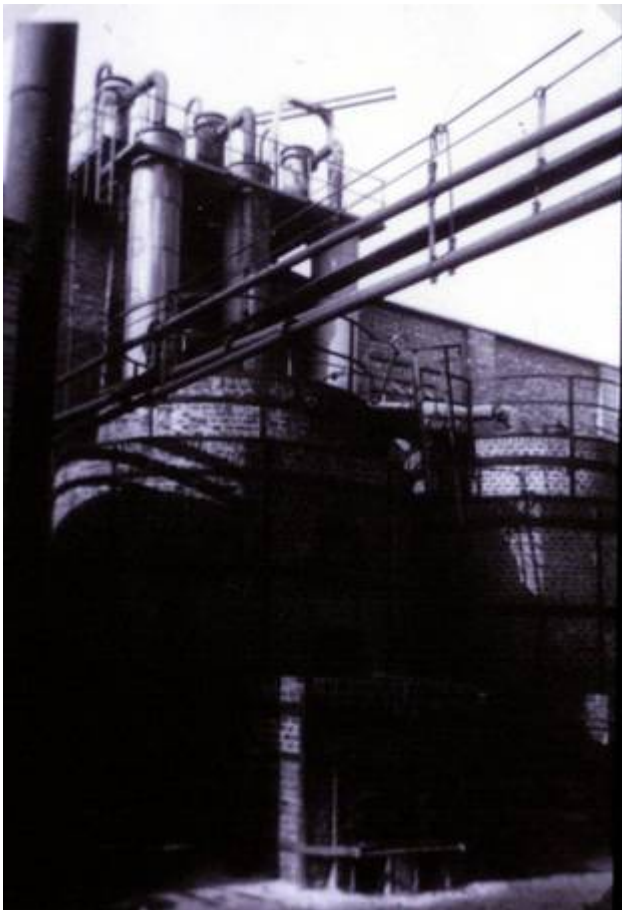
Gemauerte Destillationsblasen.



Destillationsblasen.



Destillationsblase mit geöffneter Ofenklappe.



Destillationsblase mit aufgehenden Destillationskolonnen.



Ofenklappen an einer Destillationsblase.



Pechhacker bei der Arbeit.



Pechhacker bei der Arbeit.



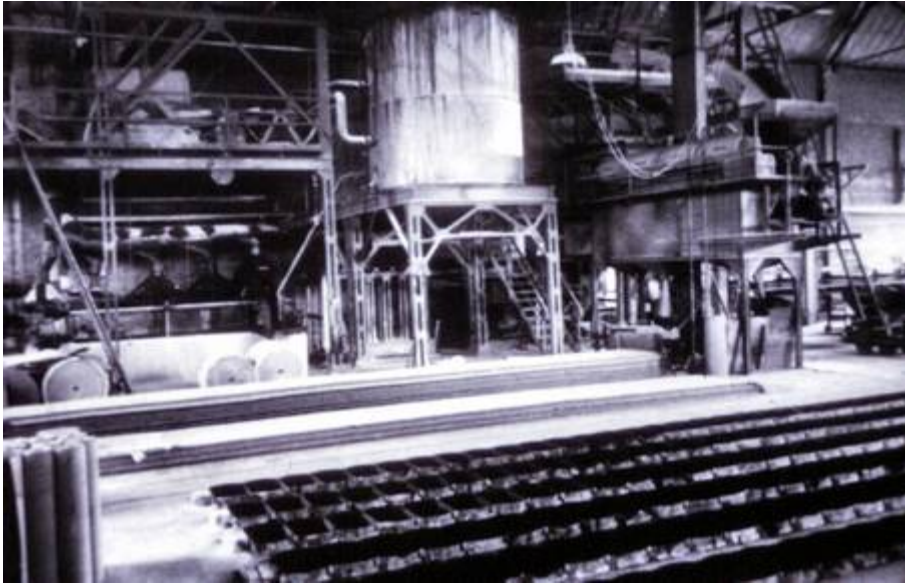
Pechhacker bei der Arbeit.



Pechhalle, 1937.



Fasslager.



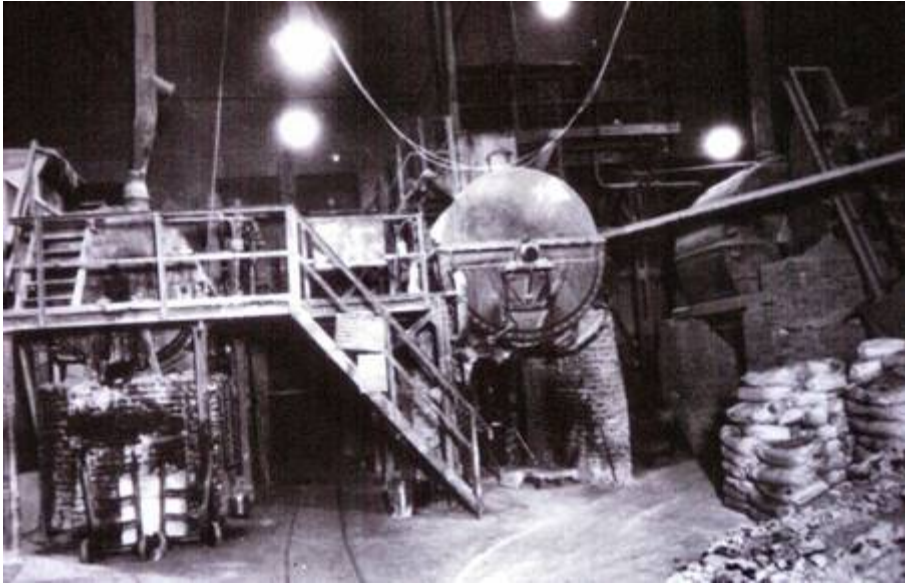
Betriebsanlagen.



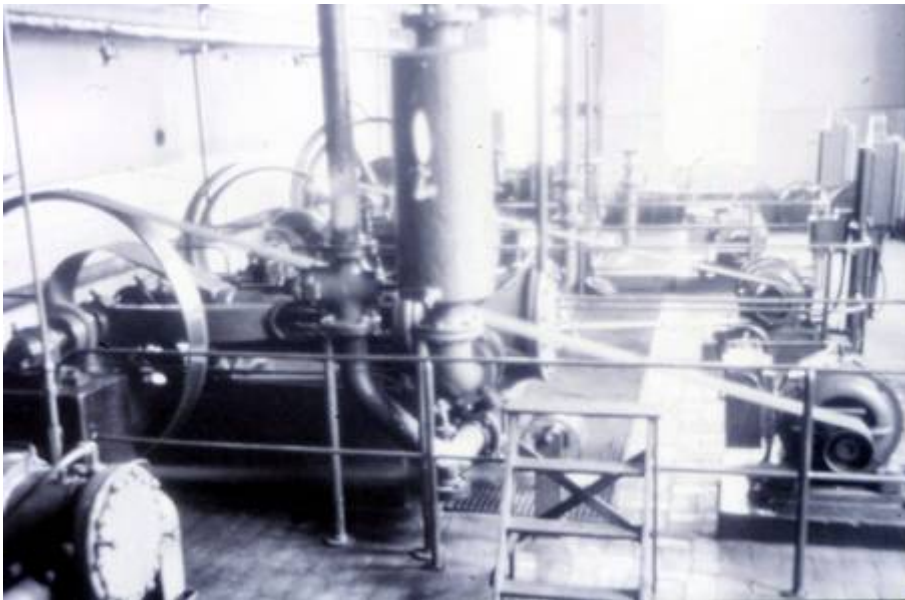
Teerpappeproduktion.



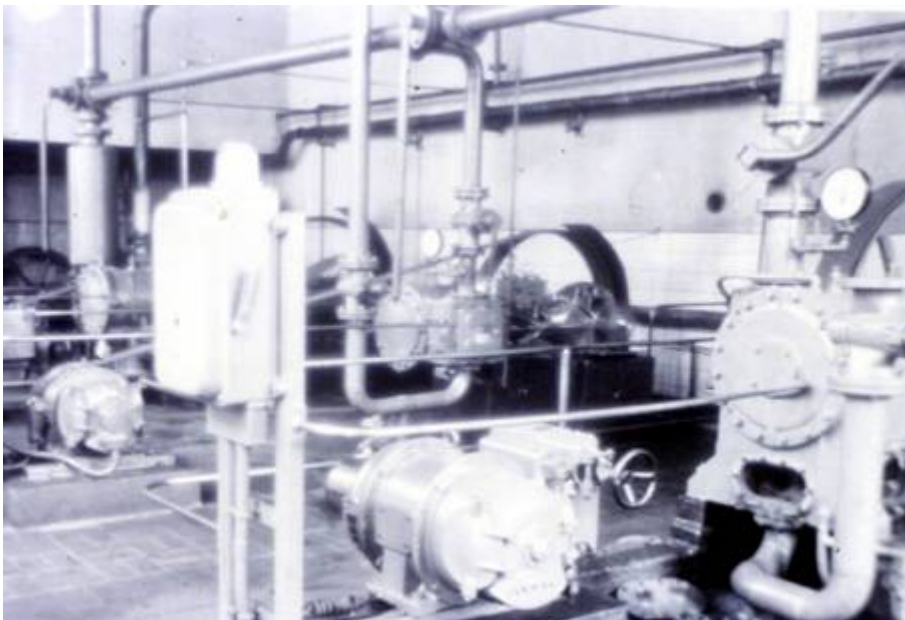
Kesselanlage in der Kraftzentrale.



Betriebsanlagen.



Pumpen.



Kompressoren.



Kesselwagen auf den
Werksgleisen.



Fassverladung auf einen LKW.



Alte Werkstatt, 1938.



Waschraum, 1938.



Die Belegschaft zum 25-jährigen Bestehen im Jahre 1926.



Das Werksgelände aus Richtung Süden von der Frenkingstraße aus gesehen.