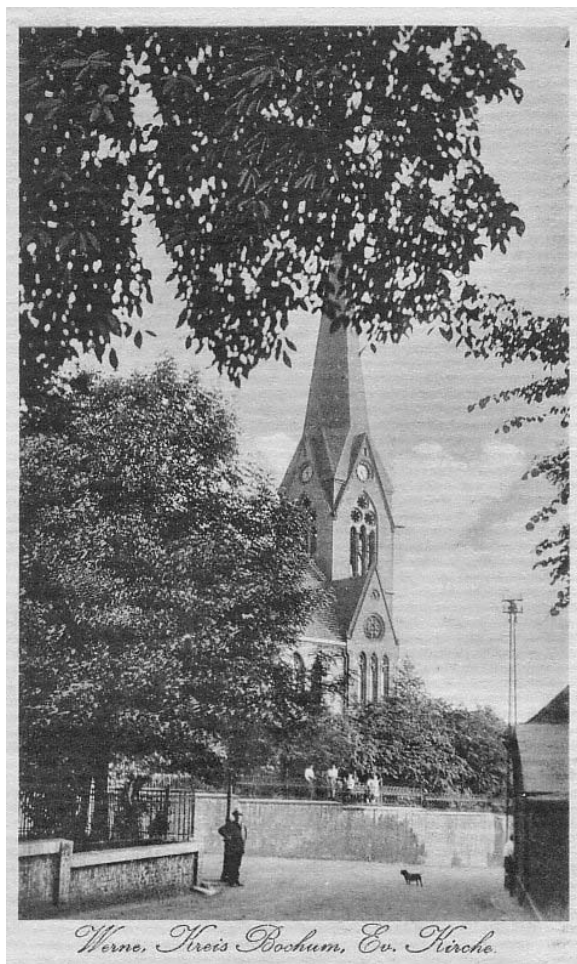
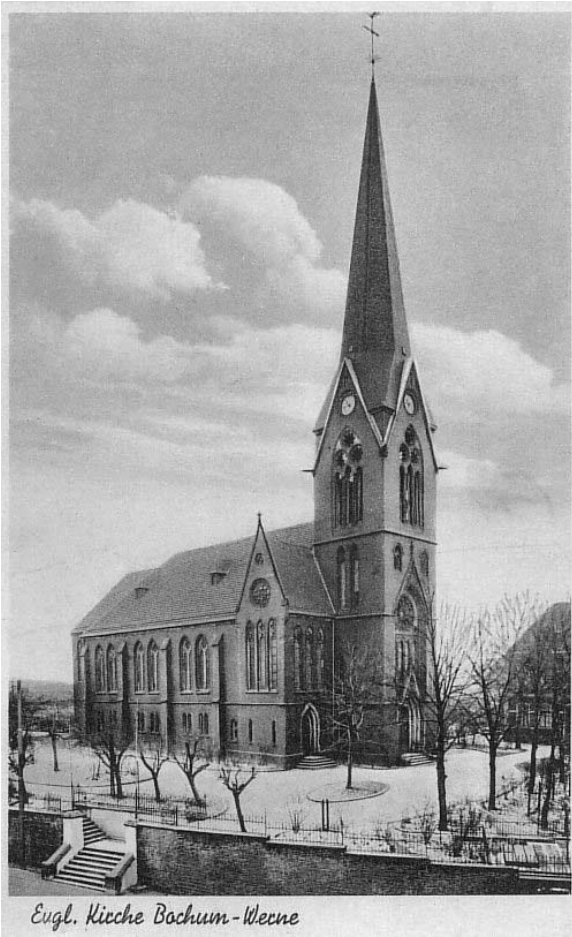


Evangelische Kirche mit Pfarrhaus. Im Vordergrund die Rückansicht des Kriegerdenkmals „Germania“. Poststempel vom 23.10.1911.

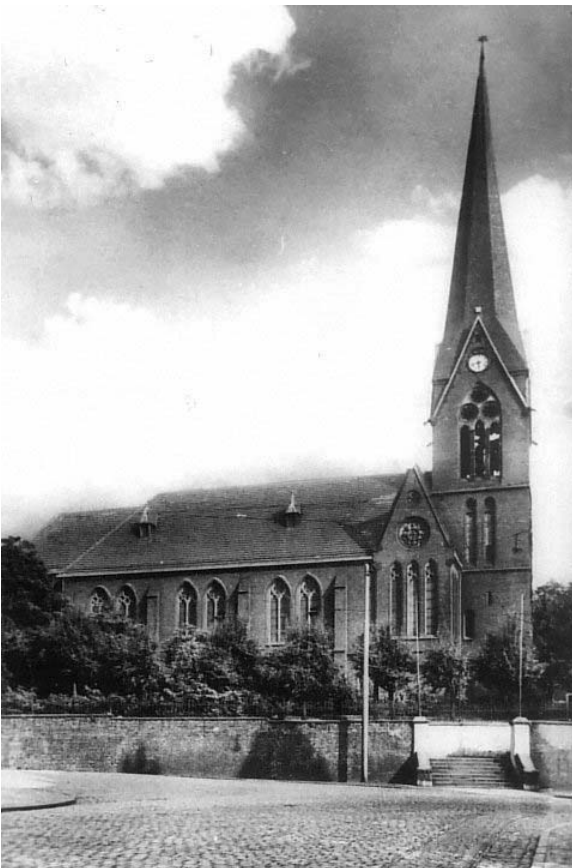


Blick aus der Straße Lütge Heide, Rechts Gebäudeteil der Wirtschaft Kersten. Poststempel vom 11.10.1915.



Engl. Kirche Bochum-Werne

Ansicht mit Kirchplatz und
seitlichem Treppenaufgang.
Poststempel vom 15.5.1938.



Ansicht aus der Straße Zur Werner
Heide.



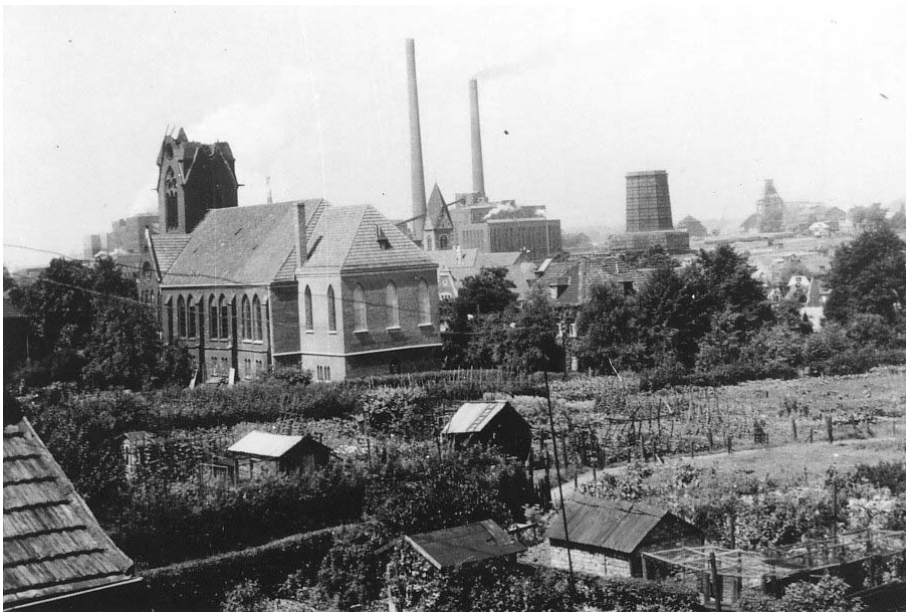
Ansicht von Süden, links die Rückseite des Pfarrhauses.



Aus leicht veränderter Perspektive.



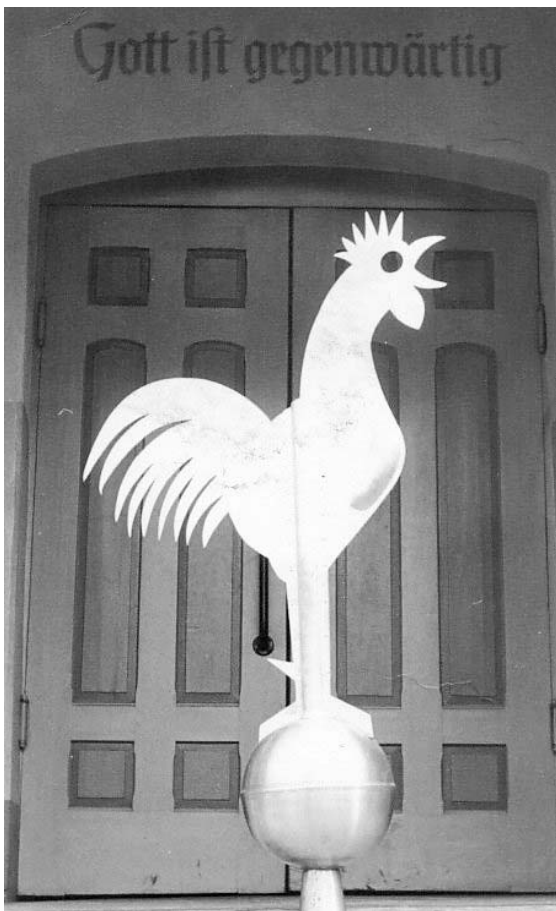
Angestahlte Kirche im Jahre 1944.



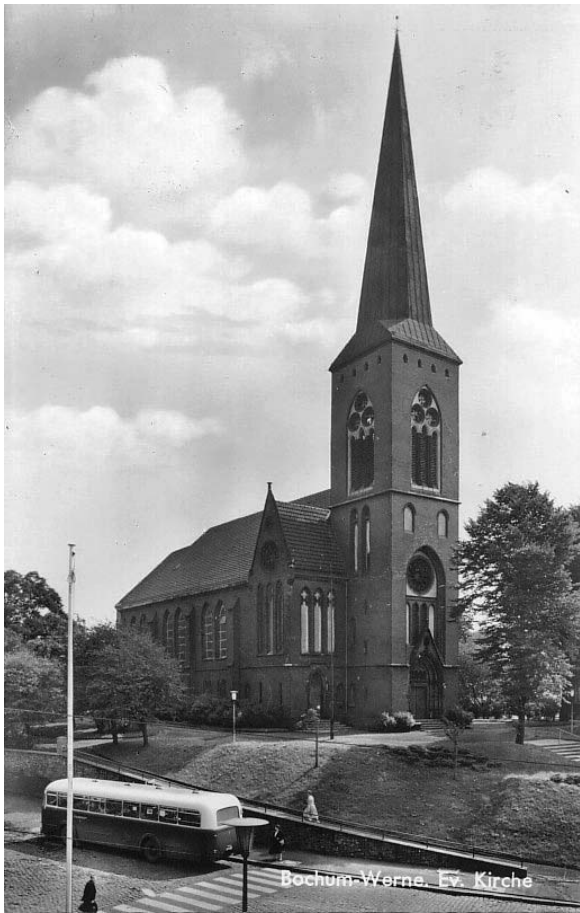
Evangelische Kirche mit zerstörtem Turmhelm. Rechts der Turm der katholischen Kirche, im Hintergrund die Anlagen der Zeche Robert Müser.



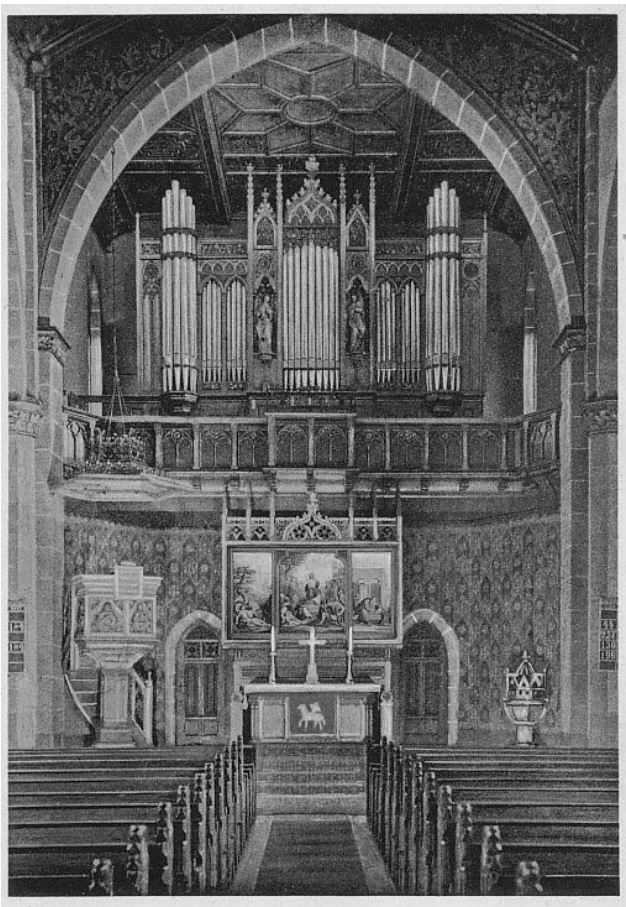
Während der Renovierungsarbeiten und Aufsetzen des neuen Turmhelmes im Jahre 1959.



Der Hahn für den neuen Kirchturm.



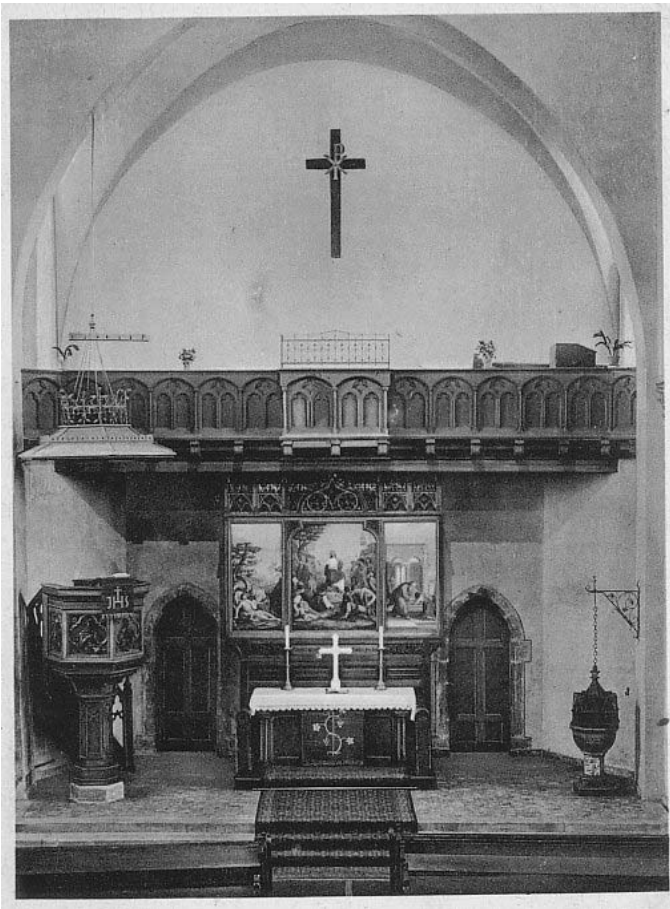
Kirche mit neuem Turmhelm.
1960er Jahre.



Innengestaltung.



Innengestaltung.





Gemeindefhaus auf dem Gelände
Lütje Heide 18-26. Im Jahre 1980
abgebrochen. Poststempel vom
22.8.1910.